

Скальная гряда Скит

Справка: скальная гряда — ряд последовательно расположенных друг за другом скальных объектов.

Скальная гряда Скит состоит из разрушившихся скальных объектов с замшелым курумником протяженностью более 150 м. Расположена на гребне небольшого отрога Центрального Куйсумского хребта, в северо-восточном направлении от отметки высоты 509 м. над у. м. Название было присвоено в 2015 г. в честь существовавшей здесь в 1970-е годы избы компании Скит.

Из книги **Боба Тронина «Сказание о Столбах и столбистах»**, глава «Скит», стр. 57: *«Осенью 1973-го года на Китайке было сыро и холодно...Лихие ребята из «Идеи» сказали, что среди недели можно ночевать в «Ските». Совсем близко от Китайки колодец с очень вкусной водой, а выше колодца — землянка, а скорее бункер в камнях. Сделана она лихо, как нигде на Столбах. Выбрано красивое место — площадка в понижении хребта, видна долина Моховой и Такмак. Вынуты большие камни, и в этом полуподвале — стены из горбыля, нары на 4-5 человек, под нарами столько же, печь, стол, полки — очень компактно. Этаким военно-спортивный дзот. Но сырой осенью тоже сыровато — надо протопить и просушить. Тогда будет и уют...году в 1985-м «Скит» сожгли.»*

В. А. Деньгин рассказывал, что в те годы от избы Скит до избы Медея в зимний период существовала «жопслейная» трасса.

Координаты: вершина с отметкой высоты 509 м над у. м. — **N 55.929240°**, **E 92.795413°**; юго-западная точка скальной гряды с замшелым курумником Скит — **N 55.930300°**, **E 92.795094°**; северо-восточная точка скальной гряды Скит (место бывшей избы Скит) — **N 55.931546°**, **E 92.795770°**.

Родник с колодцем, оборудованным в своё время компанией «Скит» и находящимся ныне в запущенном состоянии, — **N 55.932749°**, **E 92.798601°**.



Рис. 1. Вид от скального массива Такмак на Моховой лог, скалы Китайская стенка и Лисовик, Волчью гривку, скальные выступы Скит, Воробьиный лог, группу скал Воробушки и Центральный Куйсумский хребет

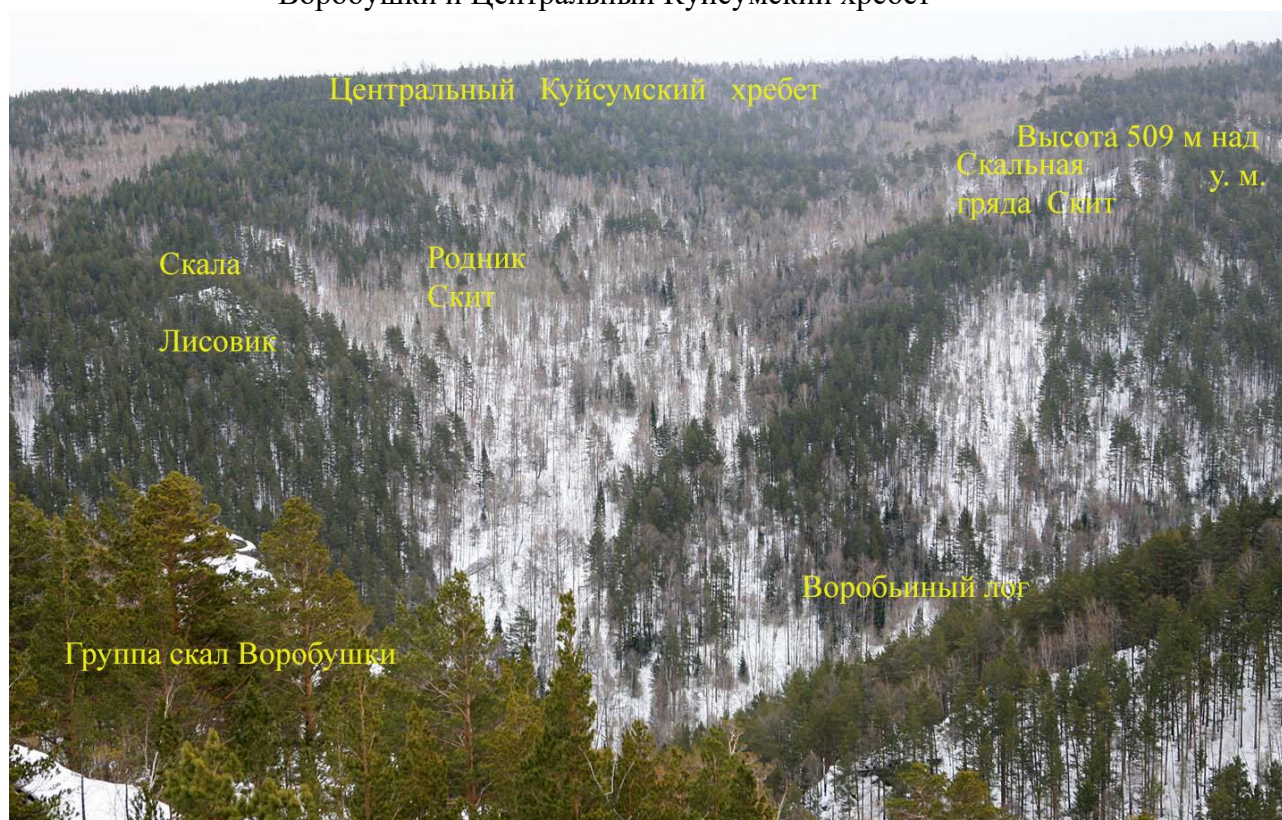


Рис. 2. Вид с группы скал Воробушки на Воробьиный лог, скалу Лисовик, скальную гряду Скит, высоту 509 м над у. м., Центральный Куйсумский хребет

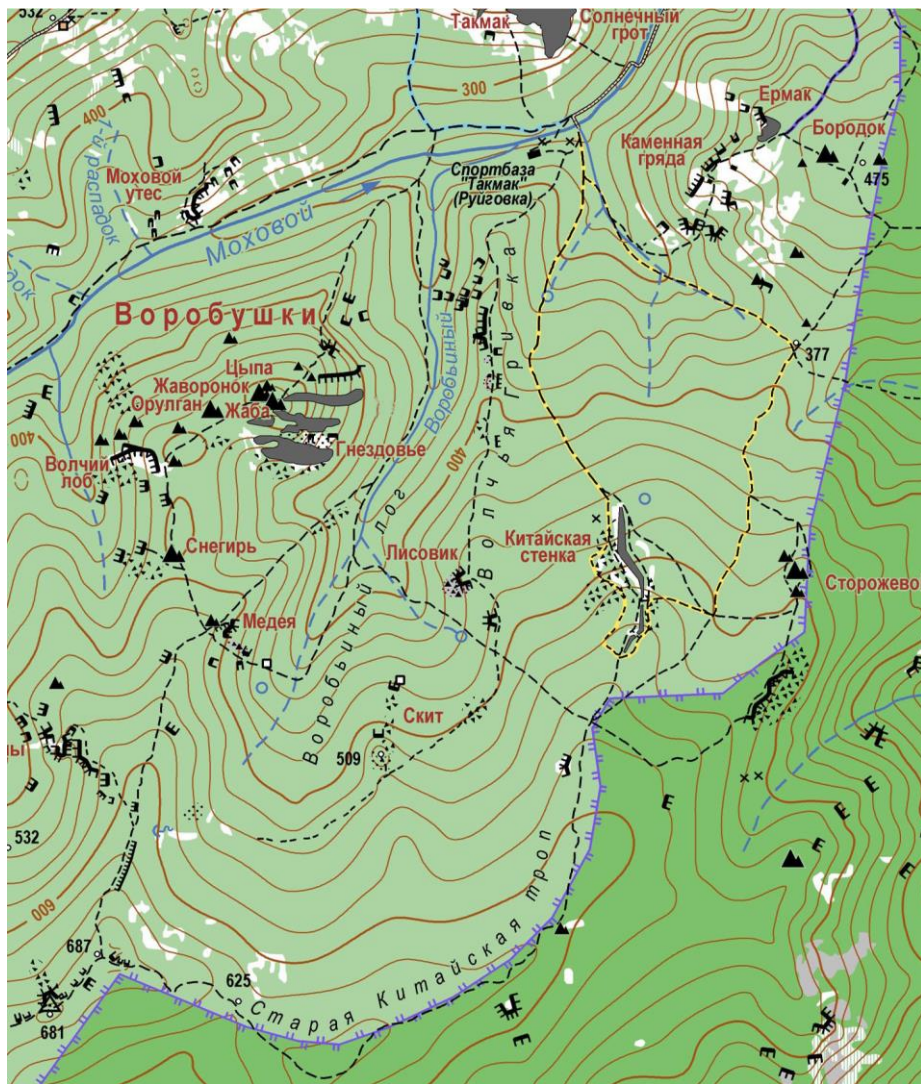


Рис. 3. Фрагмент картосхемы «Красноярские Столбы-2023»



Рис. 4. Вид с юго-запада на вершину с отметкой высоты 509 м над у. м.
N 55.929240°, E 92.795413°



Рис. 5. Вид с северо-востока на курумник скальной гряды Скит, расположенной на склоне у вершины с отметкой в. 509 м над у. м.



Рис. 6. Вид от вершины с отметкой высоты 509 м над у. м. на скальную гряду Скит с курумником

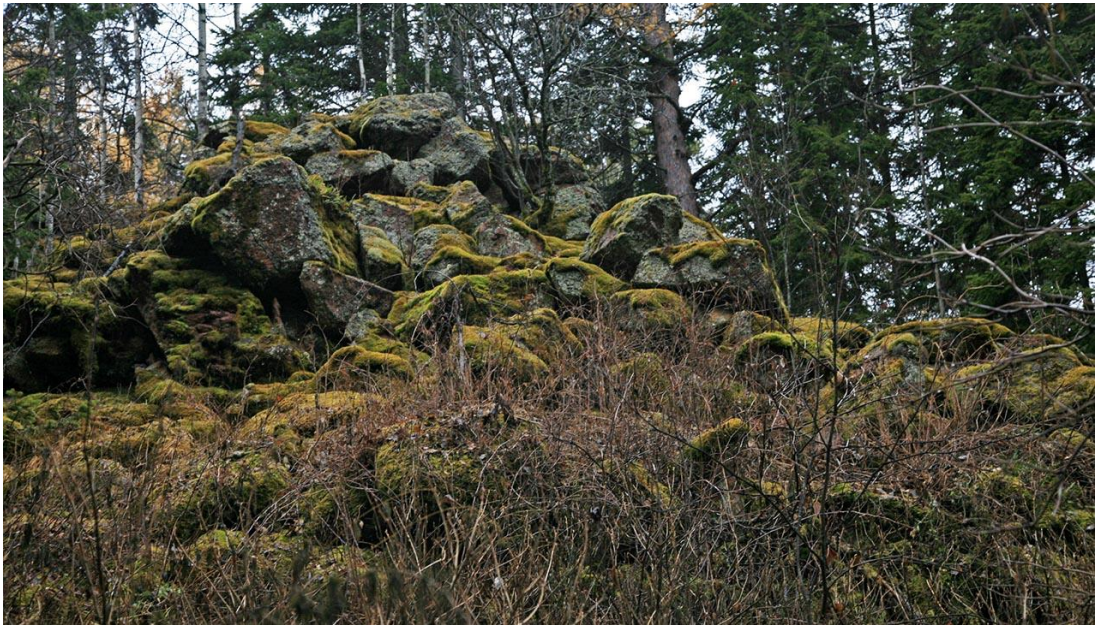




Рис. 7-11. Сохранившиеся фрагменты и курумник скальной гряды Скит



Рис. 12. Место бывшей избы Скит — северо-восточная точка скальной гряды Скит.
N 55.931546°, E 92.795770°

Владимир Матвеев, 26 июня 2023 г.