

Малоизвестные Столбы: Золушкины скалы-2

В статье применяются следующие термины:

— **скала** — выход каменных горных пород с крутыми или отвесными склонами и обычно остроконечной вершиной. Скалы могут быть одиночными или **образовывать группы**;

— **утес** — скалистое обнажение с «утёсанной» (плоской) легкодоступной вершиной;

— **ребень** — линия стыка противоположных склонов горы или хребта;

— **скальная гряда** — ряд последовательно расположенных друг за другом скальных выступов.

Скальная гряда Золушкины скалы-2 находится в юго-западной части Такмаковского скального района. Протянулась на 525 м по гребню отрога Центрального Куйсумского хребта в северо-западном направлении от скальной гряды Откликные к Моховому логу. Состоит из 15 отдельно стоящих скальных объектов. Здесь можно увидеть малые скалы высотой до 10 м, более значительные утесы и четыре небольшие скальные гряды, три из которых, расположены на склоне от гребня отрога хребта в сторону Мохового лога. Главная достопримечательность — скальная композиция, в виде крепостных стен с тремя башнями, которая сформировалась в эпицентре Золушкиных скал-2 (см. рис. 8-12).

Координаты: юго-восточная точка Золушкиных скал — N 55.925491°, E 92.777047°; северо-западная точка — N 55.930066°, E 92.774391°.

В статье применяется сквозная нумерация скал с юго-востока на северо-запад.

Протяженность маршрута от Восточного входа и обратно: S=12 км.

Использованы материалы девяти походов: с 8.10.2011 по 19.10.2022



Рис. 1. Вид от скалы Малый Беркут на Торгашинский хребет, Центральный Куйсумский хребет, его отроги со скалами и Моховой лог в районе Золушкиных скал

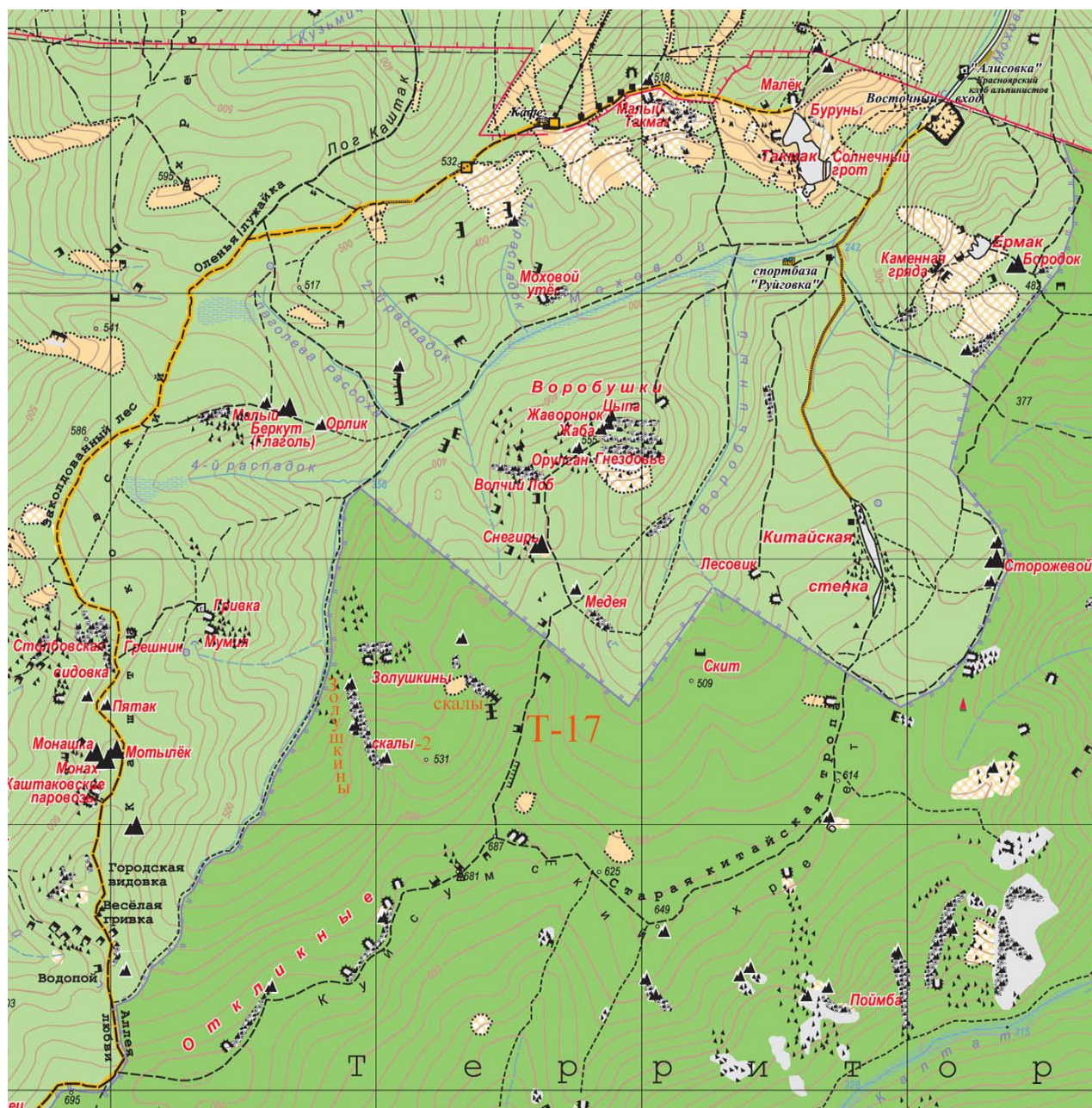


Рис. 2. Фрагмент карты «Ожерелье Красноярск» 2015 и 2018 гг. издания



Рис. 3. Вид с юго-запада на скалу-1 Золушкиных скал-2 (рабочее название «Лягушонок»).
N 55.925491°, E 92.777006°. Фото Н. Матвеевой



Рис. 4. Вид с юго-запада на скальную гряду-2, расположенную на гребне отрога хребта.
N 55.926296°, E 92.777047°



Рис. 5. Вид с северо-запада на отдельно стоящую скалу-3. N 55.927381°, E 92.776470°



Рис. 6. Вид с северо-востока на отдельно стоящую скалу-3. N 55.927381°, E 92.776470°.
Фото Н. Матвеевой



Рис. 7. Вид с юго-запада на скальную гряду-4, расположенную на склоне, в юго-западном направлении от гребня отрога хребта.
N 55.927340°, E 92.775119° и N 55.927206°, E 92.774982°

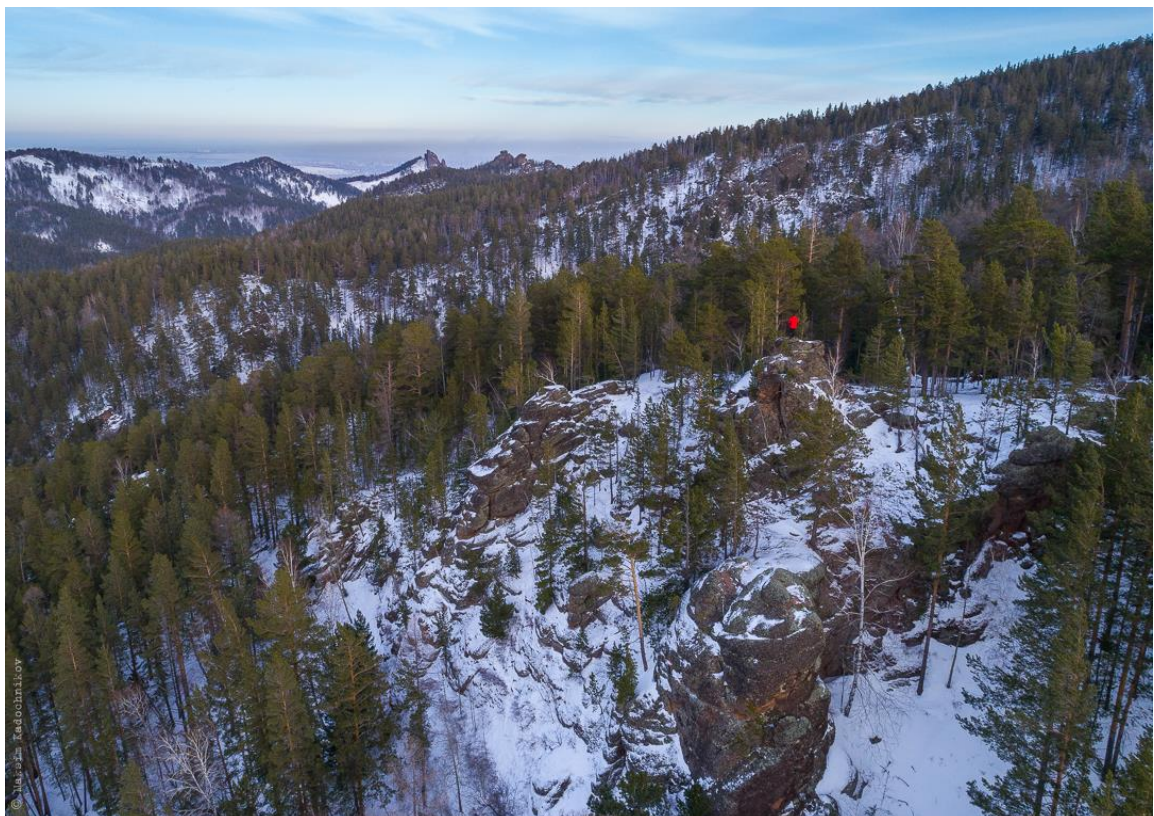


Рис. 8. Вид с северо-запада на центральный скальный выступ-5 Золушкиных скал-2 (в виде крепостных стен с тремя башнями) N 55.927632°, E 92.775636° и N 55.927910°, E 92.775187°. На втором плане — Золушкины скалы, группа скал Воробушки и скальный массив Такмак.
Фото М. Кадочникова

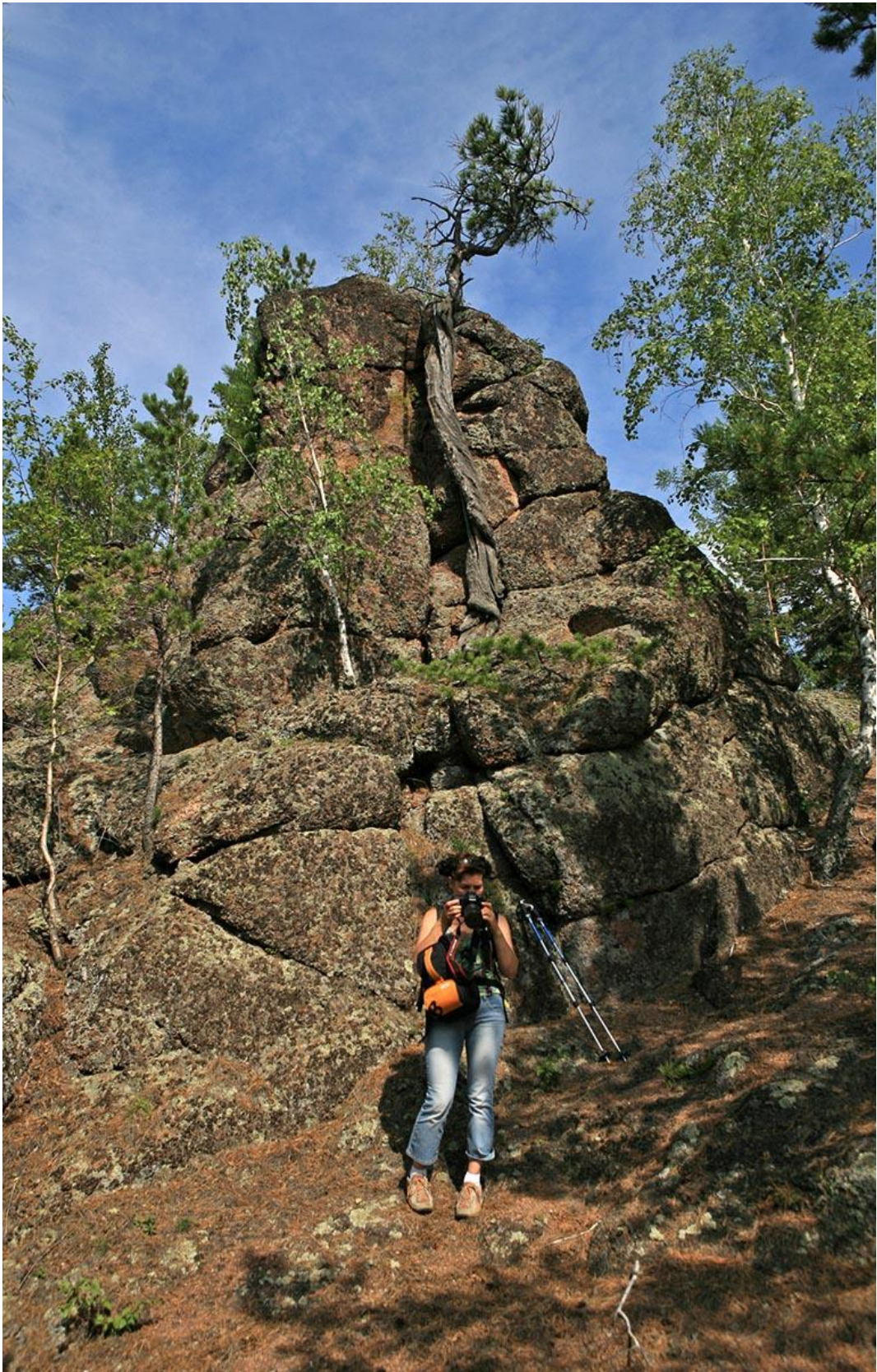


Рис. 9. Вид с северо-запада на восточную (верхнюю «башню») главного скального выступа-5
Золушкиных скал-2

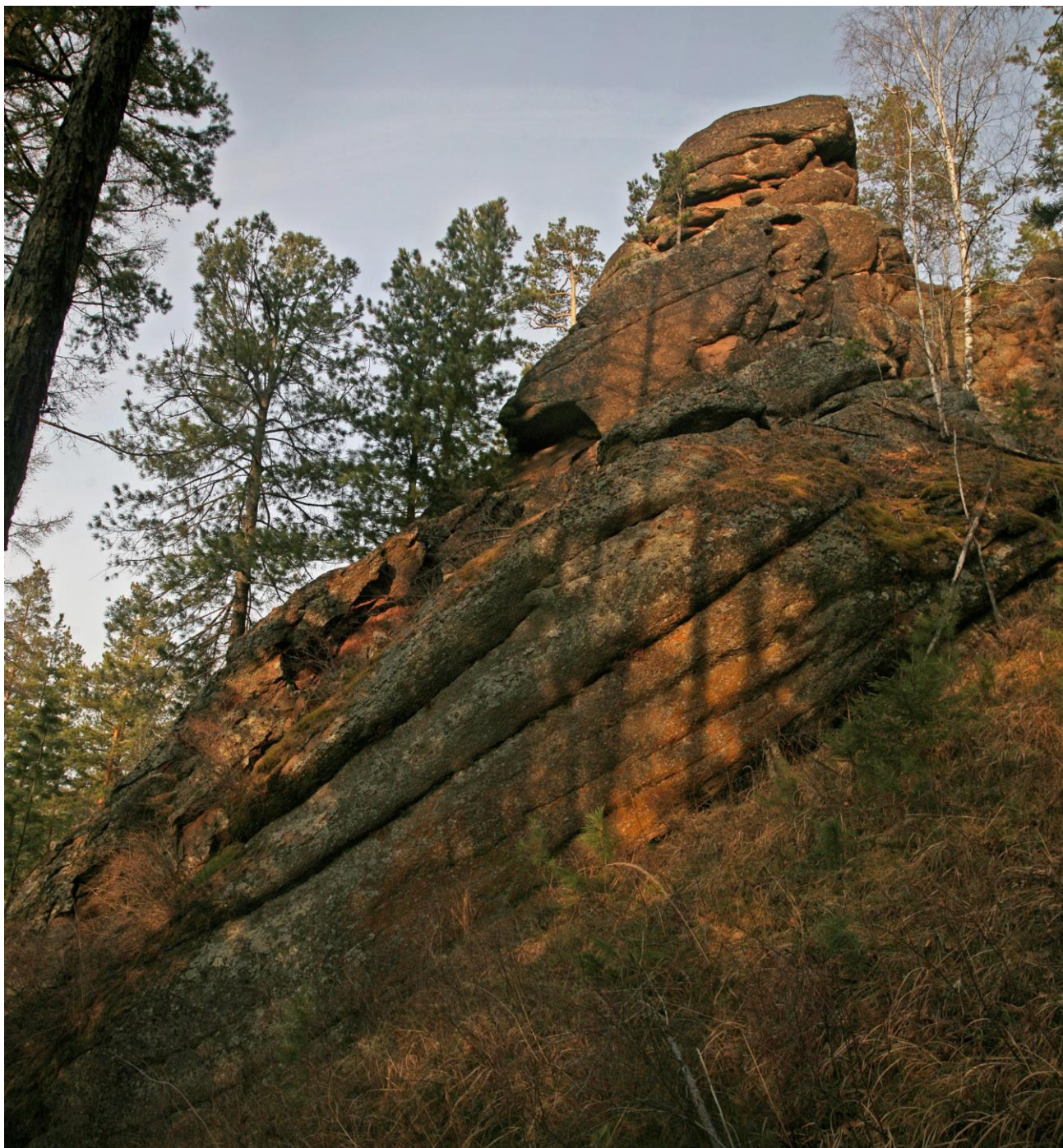


Рис. 10. Вид с северо-запада на западную (нижнюю) «башню» главного скального выступа-5



Рис. 11. Вид с юго-запада на западную скалу-«башню» главного скального выступа-5 Золушкиных скал-2

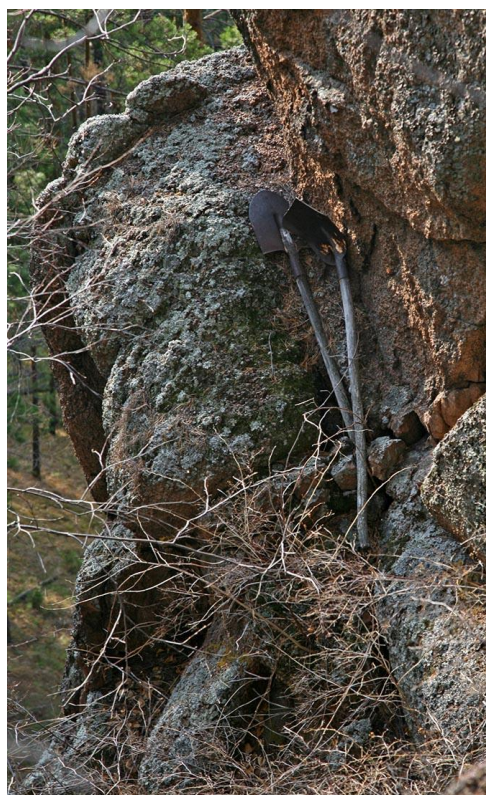


Рис. 12. Вид на артефакты — лопаты, хранящиеся многие годы на полке западной (нижней) «башни» главного скального выступа-5 Золушкиных скал-2

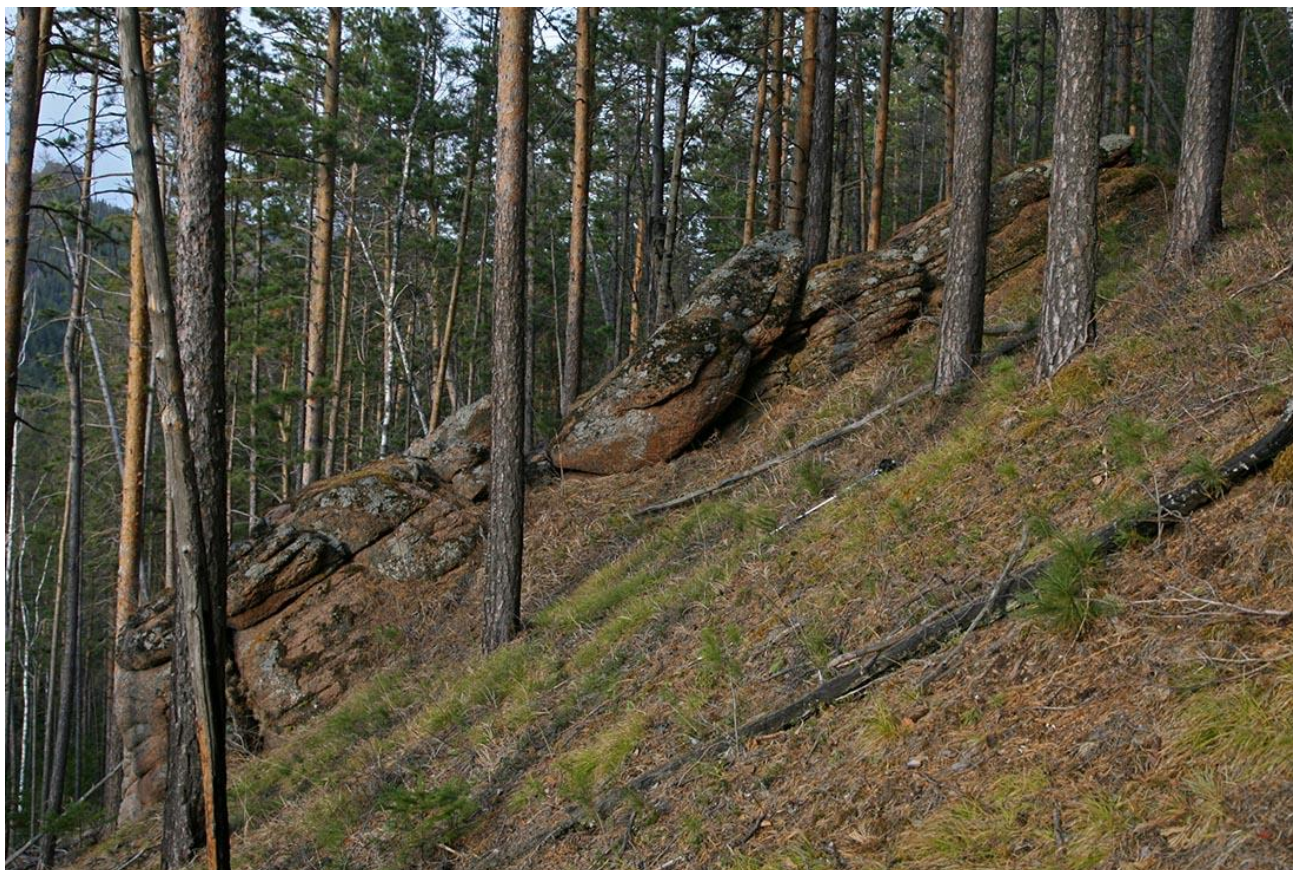


Рис. 13. Вид с юго-запада на скальную грядку-6, расположенную в северо-западном направлении на расстоянии 60 м от гребня отрога хребта. N 55.927893°, E 92.773740°



Рис. 14. Завалы деревьев после пронесшегося урагана, рядом со скальной грядкой-6



Рис. 15. Вид с юго-запада на скальную гряду-7, расположенную на склоне в северо-западном направлении от гребня отрога хребта.
N 55.928593°, E 92.774592° и N 55.928674°, E 92.773741°



Рис. 16. Вид с юго-востока на малую скалу-8. N 55.928813°, E 92.775321°



Рис. 17. Вид с юго-запада на двухвершинную скалу-9. N 55.928937°, E 92.775021°



Рис. 18. Вид с юго-запада на западный утес-10. N 55.929218°, E 92.774522° (вершина)
и N 55.929260°, E 92.774332° (основание)



Рис. 19. Вид с юго-востока на западный утес-10. N 55.929218°, E 92.774522° (вершина)



Рис. 20. Вид с северо-востока на восточный утес-11. N 55.929263°, E 92.774847°



Рис. 21. Вид с северо-востока на вершину восточного утеса-11.
N 55.929263°, E 92.774847°



Рис. 22. Вид с юго-востока на малую скалу-12. N 55.929863°, E 92.774385°



Рис. 23. Вид с юго-запада на западную скалу-13. N 55.929909°, E 92.774011°



Рис. 24. Вид с юго-запада на восточный утес-14. N 55.930066°, E 92.774391°
Фото Н. Матвеевой



Рис. 25. Вид с северо-запада на восточный утес-14. N 55.930066°, E 92.774391°ю
Фото Н. Матвеевой



Рис. 26. Остатки стоянки у основания утеса-14 с северной стороны.
N 55.930235°, E 92.774345°

Владимир Матвеев, 6 июня 2023 г.